

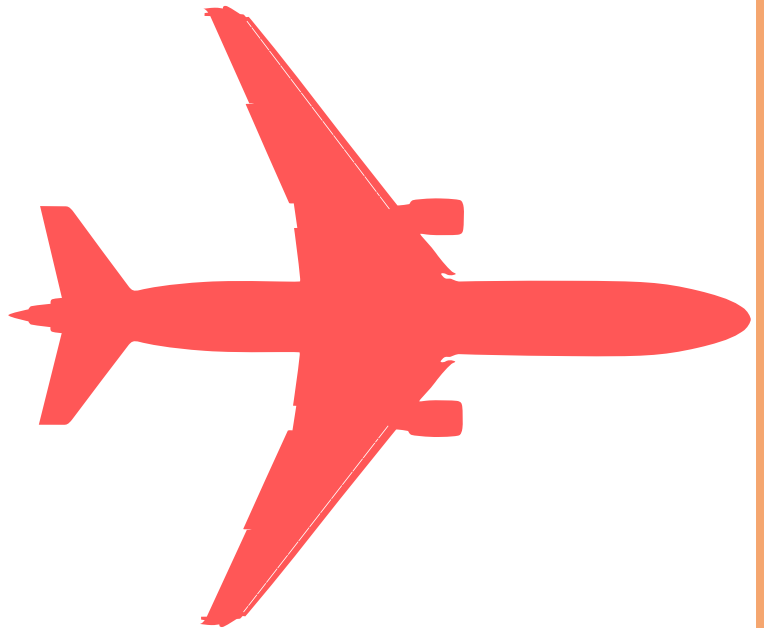
# **Guide de l'Etudiant à Düsseldorf**

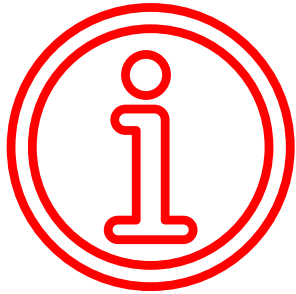
- ✓ Découvertes
- ✓ Transports
- ✓ Astuces



**#édition2021**

# DIRECTION L'ALLEMAGNE





# INFO Düsseldorf

+ **645 923 habitants (2019)**

+ **Région : Rhénanie du Nord  
Westphalie** 



+ **Septième plus grande ville d'Allemagne**

+ **D'après le classement Mercer, en 2018, la  
qualité de vie à Düsseldorf faisait partie des  
meilleures du monde**

# sommaire

3

## Découverte

p 5

- Düsseldorf et ses environs

## Se déplacer

p 37

- VTC / TAXI
- Bus / tram / métro / train
- Trottinettes / vélo / scooter

p 38

p 39

p 41

## Quotidien

p 43

- Trouver le logement
- Supermarché / livraison de repas
- Infos +

p 44

p 45

p 49

## Lexique utile

p 52

# DECOUVERTE



# DÜSSELDORF

# Que faire dans la ville ?

Düsseldorf est une grande ville ! Mais pas de panique, la plupart des lieux à visiter se trouvent dans le centre de la ville.

Vous découvrirez dans ce guide les lieux les plus recommandés.



# Commençons par le coeur de la ville: la vieille ville - ALTSTADT





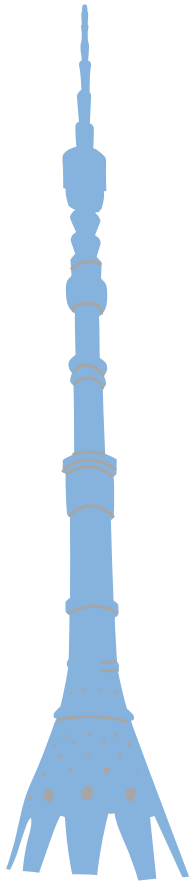


L'Altstadt, présente 260 bars et restaurants, des musées et de nombreux lieux cultes.





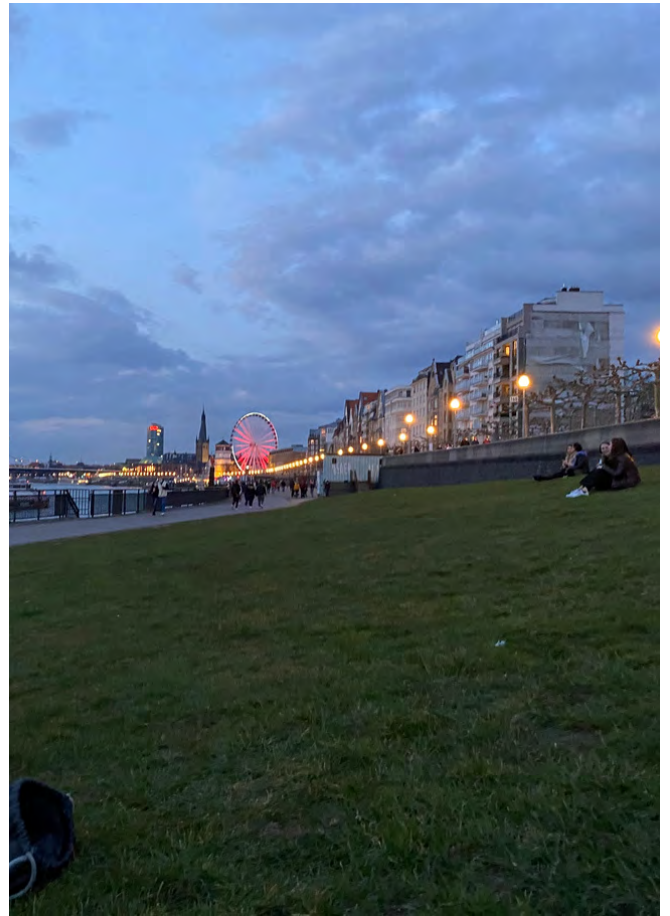
# L'Altstadt mène directement sur la balade du Rhin (Rheintreppe), avec notamment la Rheinturm...





# RHEINTREPPE BY NIGHT

10





# Derrière la Fernsehturm se trouve Medienhafen (port des médias)



"L'ancien port du Rhin a vécu une grande mutation : les silos et les grandes halles qui caractérisaient autrefois la silhouette du quartier portuaire, ont été remplacés par des gratte-ciel conçus par des architectes de renommée nationale et internationale. "

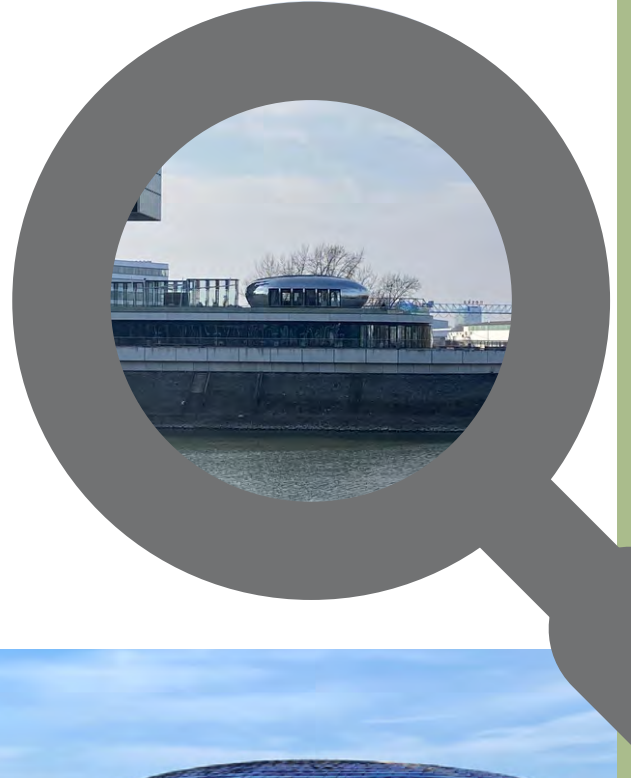
<https://www.duesseldorf.de/francais/tourisme/decouvrir-duesseldorf/le-port-des-medias-medienhafen.html>



Par les architectes Steven Holl,  
David Chipperfield et Frank O.  
Gehry et autres régionaux

**Face à ces bâtiments, vous découvrirez donc le port de Düsseldorf.**

Pebble's Terasse





# Medienhafen vue de près



[https://www.google.com/url?sa=i&url=http%3A%2F%2Fwww.dusseldorfhotelsweb.org%2Ffr%2Fproperty%2Finnside-hafen.html&psig=AQvVaw2QdCsEPBvi-eYNtD3E18u\\_&ust=1617032046838000&source=images&cd=vfe&ved=OCAMQjB1qFwoTC0jE5Y0o0-8CFQAAAAAdAAAAABAT](https://www.google.com/url?sa=i&url=http%3A%2F%2Fwww.dusseldorfhotelsweb.org%2Ffr%2Fproperty%2Finnside-hafen.html&psig=AQvVaw2QdCsEPBvi-eYNtD3E18u_&ust=1617032046838000&source=images&cd=vfe&ved=OCAMQjB1qFwoTC0jE5Y0o0-8CFQAAAAAdAAAAABAT)

# Medienhafen vue de loin

15



**Voici l'autre côté de la rive du Rhein,  
avec une surprise !  
On y découvre un troupeau de moutons  
présent la plupart du temps**





# Königsalle

17



La Kö est une avenue de 1Km de long sur laquelle se trouvent de nombreuses boutiques.

Elle est considérée comme la plus belle avenue de Düsseldorf.



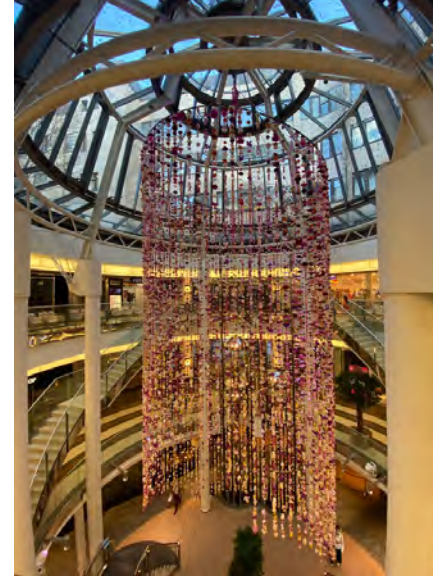
- DIOR, Chanel, Gucci...
- Zara, H&M...
- Galerie....

# Centres commerciaux

18

Il existe de nombreux autres centres commerciaux que vous trouverez sur Google Maps

## Shadow Arcaden



## Düsseldorf Arcaden





# Château de Benrath

19



Le Château abrite un immense parc, parfait pour les ballades.





# La Gare de Düsseldorf Hauptbahnhof (HBF) possède 2 entrées

20



# Jardin botanique de Heinrich Heine Universität

21

Düsseldorf compte de nombreux parcs  
et jardins botaniques





# K21 - musée d'Art contemporain<sup>22</sup>



Un musée différent et amusant,  
composé de pièces à thèmes





# Les jardins privatifs

24



En Allemagne, le concept de jardin privatif est très répandu



# EKO HAUS - Der Japanischen Kultur

25





Düsseldorf  
compte une large  
communauté  
japonaise.



Pour découvrir plus de photos rendez-vous  
dans la rubrique photos sur  
*L'étudiante à Düsseldorf*

A map of Düsseldorf, Germany, showing the city center area. The map is centered on the 'Düsseldorf City Center' area, which is marked with a red pin and a blue 'M' icon. Surrounding areas include Heerdt, Fliegern-Nord, Unterbilk, and Bilk. The map also shows the Rhine river and various district names like Heerdt, Fliegern-Nord, Unterbilk, and Bilk. The map is a standard street map with a light gray background and yellow lines for roads.

**Vous trouverez à l'adresse suivante les nombreuses autres activités à faire à Düsseldorf.**

[\*\*CLIQUER ICI\*\*](#)



# Que faire dans la région ?

Le train étant gratuit pour les étudiants, vous pouvez voyager dans toute la région !





# KÖLN

à 30 minutes de Düsseldorf en train



# ALTSTADT





# Exposition urbaine

32



# Le musée du chocolat Lindt



**L'entrée est à 10€ en mars  
2021 pour les étudiants**



# PROCESSUS DE FABRICATION DU CHOCOLAT 34





# Sculpture en chocolat 23Kg - <sup>35</sup> 600€



# WUPPERTAL

## à 1h de Düsseldorf en train

Wuppertal possède  
des trams  
volants, une ville  
sympathique qui  
vaut le détour



# LES TRANSPORTS

## A SAVOIR :

- Etant étudiant, les transports en commun sont **GRATUITS** dans toute la région de Düsseldorf : train tram / bus.
- Lorsque vous inscrivez votre numéro dans un formulaire d'inscription (VTC/TAXI) n'oubliez pas d'ajouter le numéro du pays : +33.





# VTC & TAXI

Voici les quatre applications de commande de course.

Vous trouverez ci-dessous le prix proposé par chaque marque pour une course de 5Km, soit 12 minutes.\*



CleverShuttle  
6,61€ - 7,48€



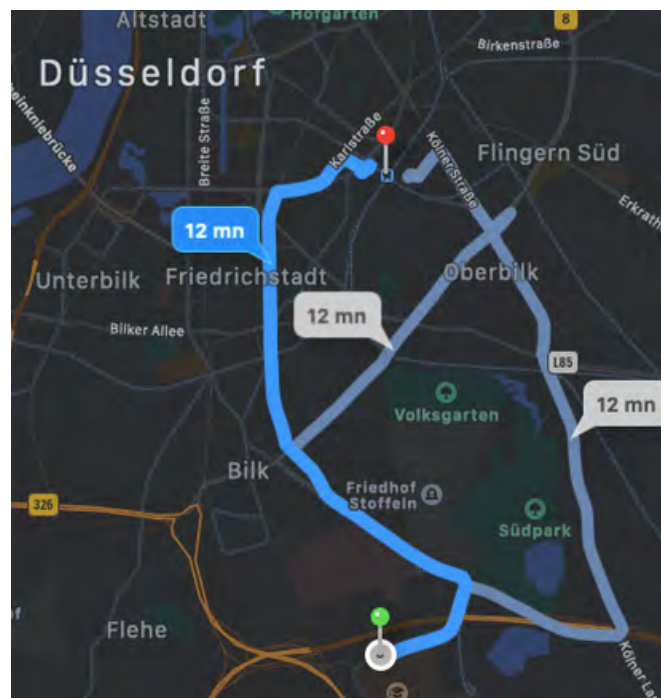
UBER  
10€



FREENOW  
12€



TAXI Düsseldorf  
15,30€



\*Les écarts de prix peuvent varier en fonction de la destination

# Les transports en communs (FREE)

39

**SB** signifie **S-Bahn** : BUS en français.



**U** signifie **U-Bahn** : Métro en français.

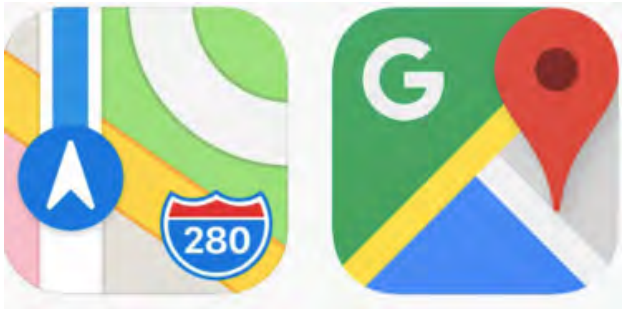


Der Zug : le train



Ne pas oublier d'avoir la carte étudiante (transmise lors de l'enregistrement à l'école) - ou du papier provisoire reçu avant l'enregistrement, sur demande.

# Les applications pour se déplacer



Plan

Maps



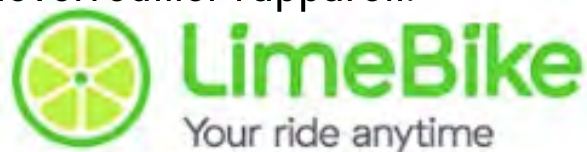
DB Navigator

Ces applications permettent de se rendre n'importe où, avec les **différents moyens de transports** inclus, et leurs **heures de passage**.



# Les + Trottinette & vélo

Pour chacune de ces applications, vous devrez scanner le QR code pour déverrouiller l'appareil.



## **trottinette & vélo :**

1€ déverrouillage + 0,20€/min

20Km/h max



## **trottinette**

1€ déverrouillage + 0,20€/min

20Km/h max



## **trottinette**

1€ déverrouillage + 0,19€/min

20Km/h max



## **Vélo**

la 1e heure est toujours gratuite grâce à l'adresse mail HSD\*

1€/30 minutes

10€/mois pour 30 premières minutes gratuites  
et 1 € toutes les 30 minutes supplémentaires

\*communiquée lors de l'inscription

# Scooter & UBER



**Vous trouverez également sur  
Uber les trottinettes et vélo LIME**



## **E-Roller Sharing**

**Location de scooter - fournir un permis de  
conduire**

- 0,23€ / min
- 29€/jour max

### **Forfait**

1 - 42€ - 200 minutes,  
équivalent à 0,21€/min

2- 95€ - 500 minutes,  
équivalent à 0,19€/min



# QUOTIDIEN

**Logement**

**Nourriture**

**Infos + : téléphone/ banque / assurance**





# Trouver un logement

Pas de panique concernant le logement !

Vous recevrez des mails de l'école partenaire avec des offres de chambre universitaire / colocation.

ATTENTION ces offres sont limitées en nombre

Vous trouverez ci-dessous un lien direct vers une feuille explicative qui aidera dans la recherche de logement.

[just right here](#)

**Résidence étudiante  
- Universitätsstraße  
1**



# Faire les courses

The Flink logo is displayed in a stylized, italicized pink font on a light blue rectangular background.

**Application de livraison de course**  
**Zone de livraison**



# Les produits disponibles

Obst & Gemüse



Bröt & Brötchen



Eier & Milchprodukte



Wurst & Käse



Veggie



Frühstück



Kaffee & Tee & Kakao



Süß & Salzig



Baby



Health & Beauty



Küche & Haushalt



Saucen & Gewürze



Fitness



Getränke



Alkohol



Konserven



Backen



Hund & Katze



Eis & Tiefkühl



Fertiggerichte



Nudeln & Reis & Getreide



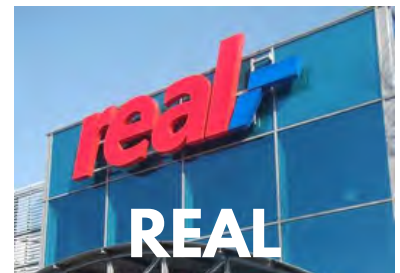


# Les supermarchés

- cher



+ cher



**REWE ouvert jusqu'à 00H00**  
**REAL - alimentaire au TV**



# Les applications de repas



## Too Good To Go

Une application anti-gaspillage avec des bons plans



**Sushi Express - Düsseldorf Arcaden**

🕒 Aujourd'hui 19:00 - 19:30



## Livraison de repas - équivalent de Uber eats

⚠️ N'oubliez pas d'indiquer que votre numéro est français, car vous pourriez ne pas recevoir la commande

# INFOS +

## L'abonnement téléphone

Il suffit d'adapter le forfait téléphonique français au format européen.

- Voici un petit comparatif des forfaits sans engagement d'après Alloforfait.

	DATA France ↕	Prix mensuel ↕	Voir l'offre	SMS Roaming ↕	Appels Roaming ↕	MMS Roaming ↕	DATA utilisable en roaming ↕
 Free Mobile	2 Go	2,00€	VOIR »	2 heures	Illimités	Illimités	+ 50 Mo UE/DOM
 Sosh	100 Mo	4,99€	VOIR »	2 heures	Illimités	Illimités	DATA comme en France (Europe + Suisse et Andorre)
 RED by SFR	5 Go	5,00€	VOIR »	Illimités	Illimités	Illimités	+5 Go UE/DOM
 B&You	100 Mo	9,99€	VOIR »	Illimités	Illimités	Illimités	100 Mo UE/DOM
 RED by SFR	60 Go	13,00€	VOIR »	Illimités	Illimités	Illimités	+9 Go UE/DOM
 RED by SFR	100 Go	15,00€	VOIR »	Illimités	Illimités	Illimités	+12 Go UE/DOM
 Free Mobile	150 Go (4G+/5G)	19,99€	VOIR »	Illimités	Illimités	Illimités	+ 25 Go (4G) UE/DOM + USA, Canada ...
 B&You	20 Go	19,99€	VOIR »	Illimités	Illimités	Illimités	15 Go UE/DOM
 Sosh	70 Go	24,99€	VOIR »	Illimités	Illimités	Illimités	DATA comme en France (Europe + Suisse et Andorre)
 B&You	50 Go	24,99€	VOIR »	Illimités	Illimités	Illimités	20 Go UE/DOM

Dernière mise à jour du comparatif : 2 mars 2021

<https://alloforfait.fr/mobile/comparatif-roaming-europe-dom>



# L'ASSURANCE

50

En tant qu'étudiant, la SMERRA s'occupe de tout.

Il faut seulement fournir une attestation SMERRA qui vous sera transmise en temps voulu



**la protection sociale des étudiants**

# BANQUE

Avant le départ, ajuster son abonnement bancaire au format européen, et s' informer auprès de son banquier des frais appliqués pour les retraits par exemple.

.....

Cherche sur maps un "GELDAUTOMAT"

**Les machines de retrait se trouvent en général à l'intérieur**, Vous devez ouvrir l'oeil pour trouver une machine !



**Stadtparkasse**

exemple de logo au dessus d'un établissement de retrait

# LEXIQUE UTILE

Si vous ne savez pas parler allemand, vous trouverez à cette adresse tout le vocabulaire nécessaire à votre séjour

[lexique allemand - Les basiques](#)







enjoy  
every  
moment.